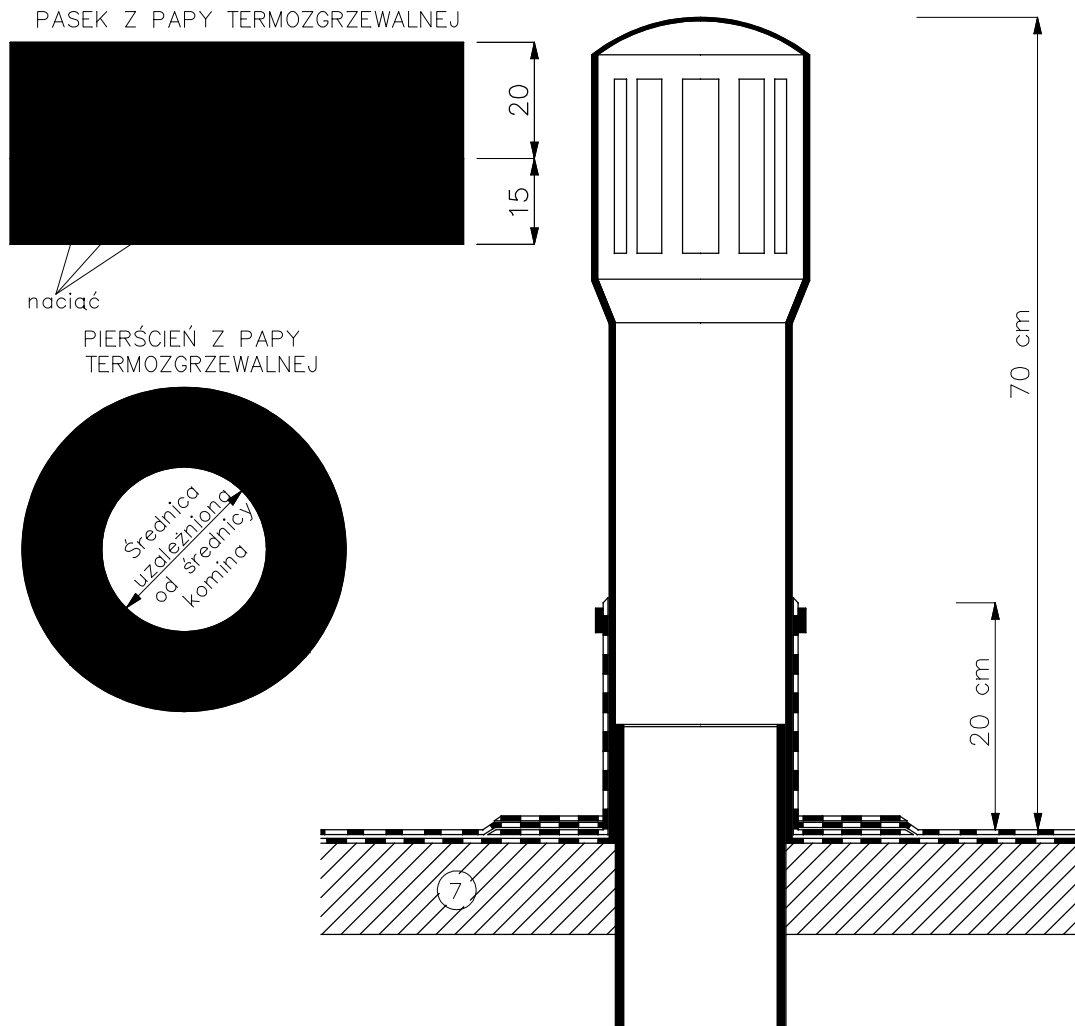



## OBRÓBKA KOMINKA DACHOWEGO



1. Wywiewka kanalizacyjna PCV lub wentylacyjna
  2. Taśma zaciskowa
  3. Pas papy przyklejony wokół kominka i wykładany na dach
  4. Kołnierz uszczelniający
  5. Papa termozgrzewalna wierzchniego krycia
  6. Papa termozgrzewalna podkadowa (na oczyszczonym i zagruntowanym podłożu)
  7. Płyta dachowa, żelbetowa
  8. Obcięta wywiewka kanalizacyjna, żeliwna
- Styk wywiewki kanalizacyjnej żeliwnej i PCV uszczelnić silikonem instalacyjnym - sanitarnym*

	"PRO-POMIAR" s.c. ul. Legionów 59, 42-200 Częstochowa tel. 34/ 361 61 35, e-mail: propomiar@interia.pl		
INWESTOR	Miasto Będzin ul. 11 Listopada 20 42-500 Będzin		
ADRES BUDYNKU	ul. Turmiejowa 5 42-500 Będzin działka nr ewid. 36/12 obręb Będzin km. 2		
NAZWA OPRACOWANIA	ZMIANA DO PROJEKTU "Termomodernizacja budynku Przedszkola Miejskiego nr 2 wraz z rozbudową" w Będzinie		
PRZEDMIOT RYSUNKU	DETALE. STROPODACH. OBRÓKA KOMINKA DACHOWEGO. PRZEKRÓJ PIONOWY	SKALA	RYŚ. ----- 33
OPRACOWAŁ	mgr inż. GRZEGORZ WOŹNIAK		10.2012
PROJEKTOWAŁ	mgr inż. arch. BEATA KRÓL nr upr UAN-VIII/83861/102/90		10.2012
SPRAWDZIŁ			10.2012